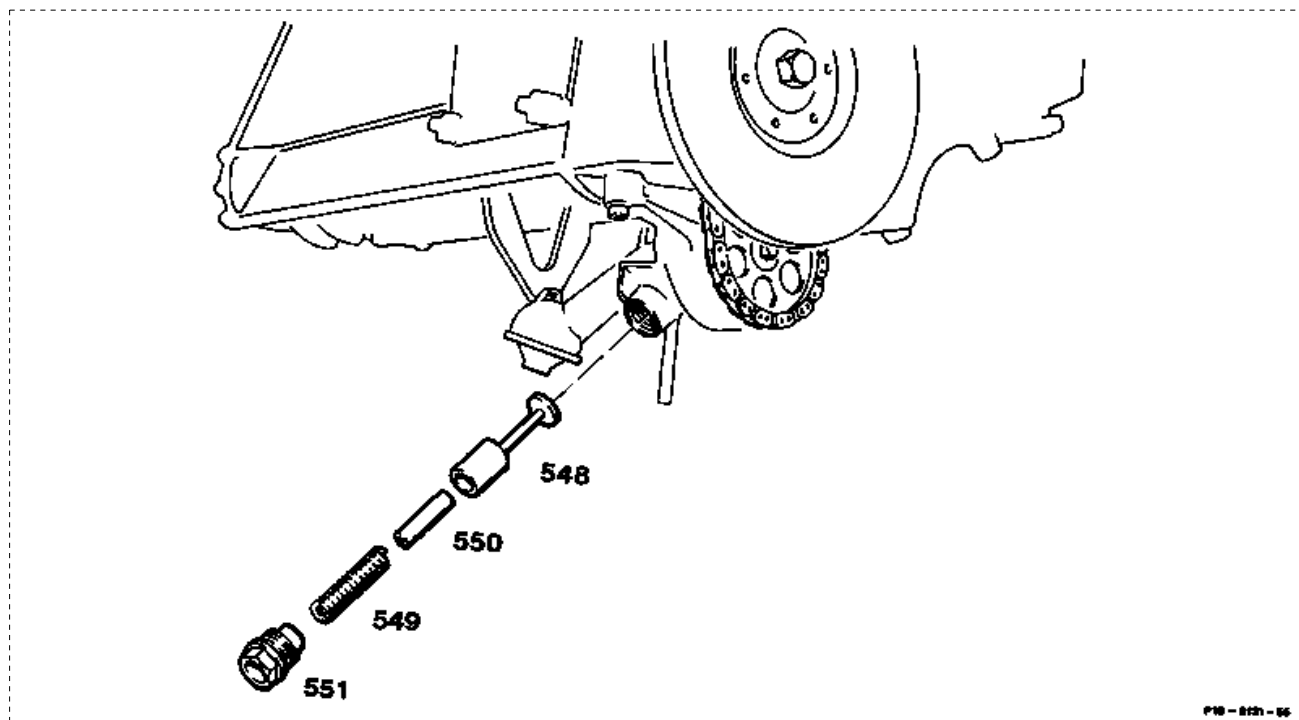


Vorausgegangene Arbeit:  
Ölwanne ausgebaut (01-3100).

Arbeits-Nr. der Arbeitstexte und Arbeitswerte bzw. Standardtexte und  
Richtzeiten  
18-5043



Verschlussschraube (551) \_\_\_\_\_ ab-, anschrauben (50 Nm).

Verschlussschraube (551) steht durch Feder unter Druck.

Druckfeder (549) \_\_\_\_\_ aus-, einbauen.  
Führungsbolzen (550) \_\_\_\_\_ aus-, einbauen.  
Kolben (548) \_\_\_\_\_ aus-, einbauen.

#### Sonderwerkzeug

